

Was ist Pixelhobby®?

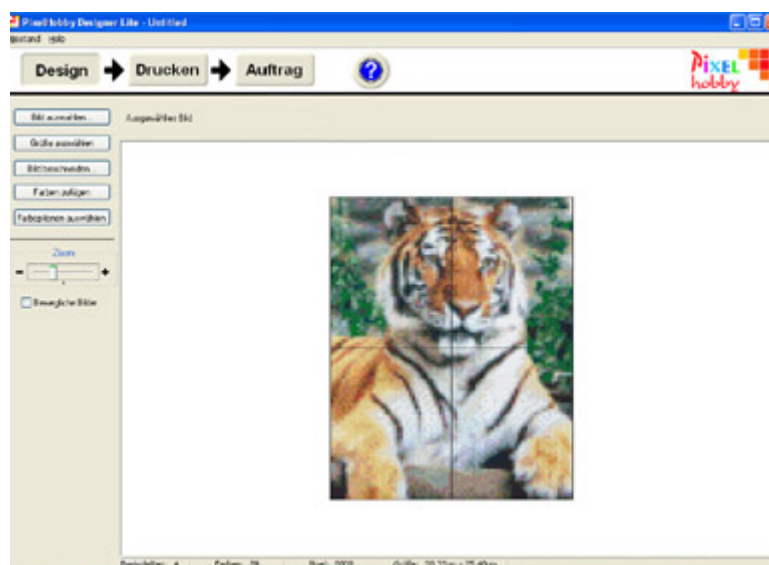
PixelHobby® ist ein Minimosaic Hobby.

Es entstehen aus kleinen Steinen (2 x 2 mm) wunderschöne Mosaikbilder. Durch 312 Farben ist eine erstaunliche Farbbrillanz möglich.

Wie funktioniert Pixelhobby®?

Mit PixelHobby© erstellen Sie von jedem Bild oder jeder Vorlage ein individuelles Mosaik-Bild. Die ca. 2 x 2 mm großen Pixel werden dazu mit einer Pinzette auf die Grundplatte gesteckt. Unter die durchsichtige Platte werden die ausgedruckten Steckvorlagen gelegt. Vier Symbole sind mit Farbnummern gekennzeichnet. Anhand der Symbole wird mit der Pinzette der einzelne Pixelstein aufgesteckt.

Sie können eigene Vorlagen mit der Software "PixelHobby Designer Lite" erstellen. Einfach das gewünschte Bild in den Designer Light laden und das Programm erstellt direkt eine Voransicht des Motives als 2x2 Platten Version.



Sie können Größe und Farbbrillanz verändern, besonders wichtige Teile als Vordergrund hervorheben, und weitere Details einstellen.

Fertig? Dann drucken Sie jetzt Ihre eigenen Vorlagen.

Hier sehen Sie ein paar Beispiele:

Original



Pixelbild



Nahaufnahme



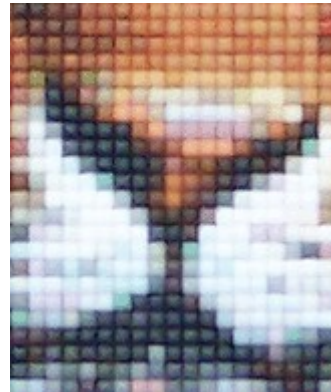
Original



Pixelbild



Nahaufnahme



Wenn Sie die Vorlage und die Materialliste ausgedruckt haben, bestellen Sie direkt per Internet im Shop www.pixelhobby-shop.de.

Hinweis:

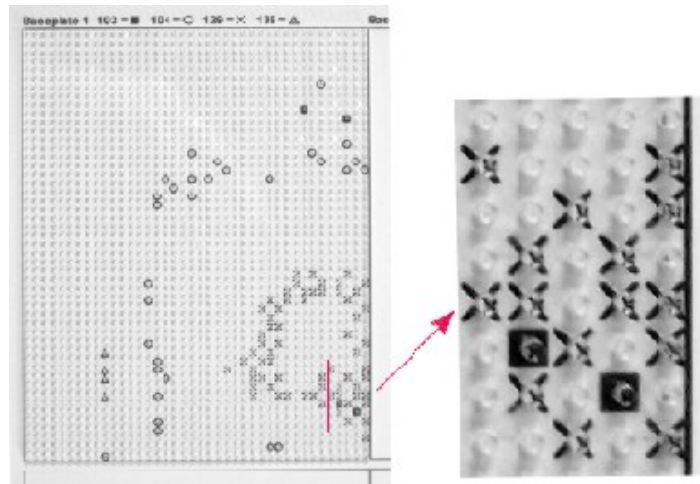
Sie können uns Ihre Bestellung auch direkt über den Designer Light senden. Bitte **ändern** Sie hierzu die Empfänger Mail-Adresse in pixel@pfc.de damit die Bestellung – ohne den Umweg „Niederlande“ - zu uns kommt .

Alternativ können Sie schon vorhandene Bilder bei uns im Shop kaufen. Wahlweise Vorlage oder Komplett-Set. Starten Sie in Ihr neues Hobby!

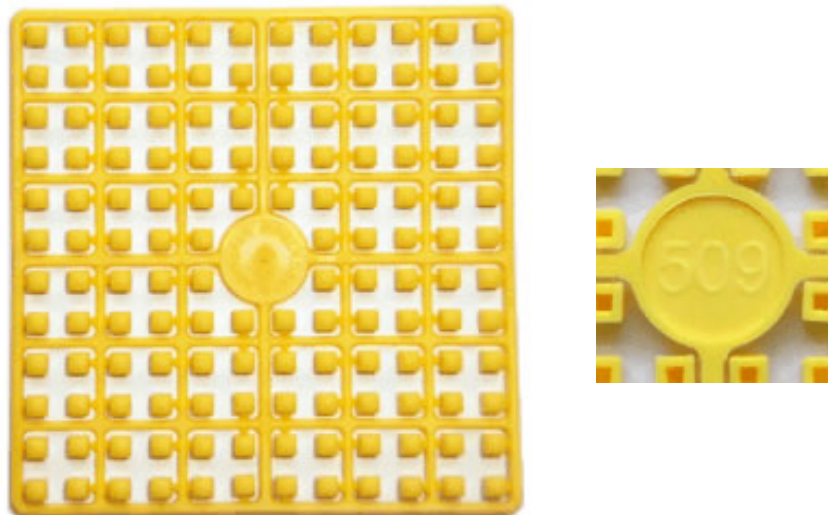
Erforderliche Grundausstattung:

Basisplatte – Pixelquadrate – Pinzette – Vorlage

Und so funktioniert es: Die transparente Basisplatte wird auf die Vorlage aufgelegt.



Durch die Platte können Sie die aufgedruckten Symbole erkennen. Jedem Symbol ist einer Farbe zugeordnet. Vier Farben pro Vorlagenrechteck. Die Farbe steht nun auch nochmal auf der Rückseite der Pixelquadrate, sodass Sie immer die richtige Farbe zur Hand haben.



Mit der Pinzette zupfen Sie immer ein Pixel nach dem anderen ab und stecken das Pixel auf die vorgegebene Stelle der Basisplatte.

Nach und nach stecken Sie die einzelnen Farben komplett auf ein Vorlagenrechteck. Wenn Sie alle vier Farben gesteckt haben, wird die Basisplatte aufgenommen und auf das nächste Vorlagenrechteck aufgelegt. Zum Bestecken einer Basisplatte werden also immer mehrere Vorlagenrechtecke unter die transparente Grundplatte gelegt. Aufpassen! Bevor die Grundplatte auf das nächste Vorlagenrechteck gelegt wird, nochmals kontrollieren, ob auch alle Symbole besteckt wurden.

Wichtiger Hinweis: Auf der Rückseite der Basisplatten ist ein transparenter Pfeil angebracht. Bitte sorgfältig darauf achten, dass dieser Pfeil immer in dieselbe Richtung zeigt, damit das Motiv nicht verdreht wird.

So entsteht ein sehr detailgetreues Bild.